

**CALDAIE MURALI - BITERMICHE - AD INCASSO**  
con produzione acqua sanitaria

**WINDSOR BIT W 30 SI**

**CALDAIA MODELLO**

Certificazione CE  
Categoria - Tipo  
Potenza termica nominale Min/Max  
Portata termica utile (50°C/30°C) Min/Max  
Rendimento energetico (direttiva 92/42/CEE)

**PORTATA GAS**

G20 gas naturale nominale  
G20 gas naturale minima  
G31 gas propano minima  
G31 gas propano nominale

**RENDIMENTO MISURATO**

Alla portata termica nominale  
Alla portata termica media  
Al 30% del carico

**PRESSIONE DI ALIMENTAZIONE GAS (nominale)**

G20 gas naturale  
G31 gas propano

**PRESSIONE NOMINALE AGLI UGELLI**

G20 gas naturale  
G31 gas propano

**PRESSIONE MINIMA AGLI UGELLI**

G20 gas naturale  
G31 gas propano

**UGELLI BRUCIATORE**

G20  
G20  
G20  
G31  
G31  
G31

**DATI RISCALDAMENTO**

Temperatura massima  
Temperatura minima  
Pressione massima  
Pressione minima  
Contenuto acqua caldaia  
Vaso di espansione, capacità  
Vaso di espansione, pressurizzazione iniziale

**DATI SANITARIO**

Temperatura massima  
Temperatura minima  
Pressione massima  
Prelievo max in servizio continuo Δt 25°C  
Prelievo max in servizio continuo Δt 35°C

**CARATTERISTICHE ELETTRICHE**

Tensione nominale  
Frequenza nominale  
Potenza assorbita  
Classe  
Grado di protezione

**CARATTERISTICHE PRESSOSTATO**

Punto di spegnimento  
Isteresi

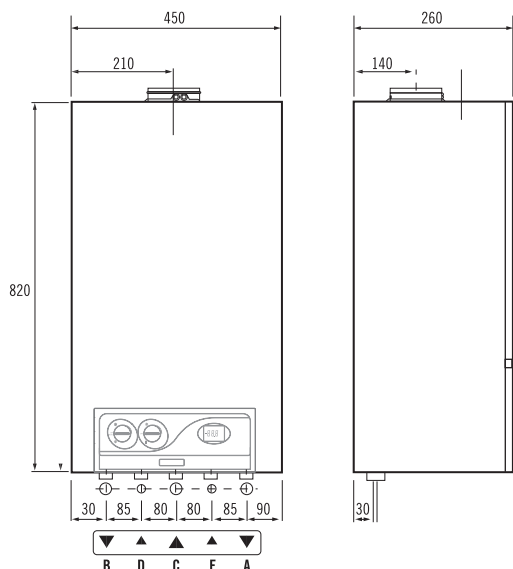
**CARATTERISTICHE DIMENSIONALI DEL BOX INCASSO**

Altezza  
Larghezza  
Profondità  
Peso  
Attacchi mandata-ritorno impianto/gas  
Attacco ingresso carico

**WINDSOR BIT W 30 SI**

51BS3557 - 51BS3558 DR  
II 2h 3 - C12 - C32 - C42 - C52  
13,5 - 30,0  
12,0 - 28,0  
\*\*\*\*\*

n°	
kW	
kW	
m³/h	3,02
m³/h	0,92
Kg/h	2,35
Kg/h	0,71
%	93,50
%	92,80
%	91,70
mbar	20,00
mbar	37,00
mbar	10,50
mbar	28,00
mbar	1,50
mbar	6,00
Rif.	1,30
Ø mm	1,30
n°	13
Rif.	0,80
Ø mm	0,80
n°	13
°C	80
°C	35
bar	3,00
bar	0,70
Lt.	2,50
Lt.	8,0
bar	1,00
°C	55
°C	35
bar	6
Lt./min	17,20
Lt./min	12,30
V ~	230
Hz	50
W	130
Classe	1
IP	X4D
mbar	1,90
mbar	0,20
mm	1200
mm	600
mm	260
Kg	40
In	3/4"
In	1/2"

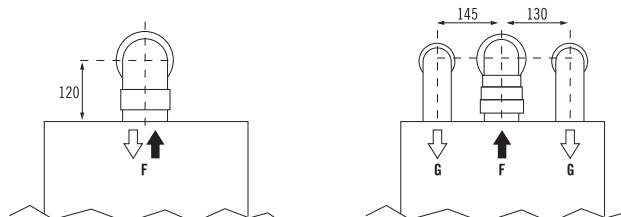


**DIMENSIONI DI INGOMBRO E ATTACCHI**

Altezze minime dei condotti di scarico fumi/aspirazione aria ottenibili utilizzando i kit forniti

Con sistema di aspirazione aria e scarico fumi concentrico Ø 60/100 mm - Deflettore Ø 41

Con sistema di aspirazione aria e scarico fumi separati Ø 80 mm - Deflettore Ø 38



- |   |             |
|---|-------------|
| <b>A</b> Mandata riscaldamento                      | 3/4"        |
| <b>B</b> Uscita acqua calda sanitaria               | 1/2"        |
| <b>C</b> Ingresso gas                               | 3/4"        |
| <b>D</b> Ingresso acqua fredda sanitaria            | 1/2"        |
| <b>E</b> Ritorno riscaldamento                      | 3/4"        |
| <b>F</b> Collare per condotto aria/fumi concentrico | Ø 60/100 mm |
| <b>G</b> Pretranciato per condotto aspirazione aria | Ø 80 mm     |
| <b>H</b> Fori per montaggio piastra a parete        | Ø 8 mm      |

Il costruttore si riserva il diritto di apportare ai nuovi prodotti quelle modifiche che riterrà necessarie o utili, senza pregiudicare le caratteristiche principali